

## ARTE DAL DUECENTO AL CINQUECENTO

### MOSTRE IN PROGRAMMA



Dipinto di Anonimo (1510/1520), custodito nel Museo Nacional de Arte Antiga di Lisbona

# L'INFERNO ESISTE PER ORA È SOLO UNA VISIONE

Tutto Dante, dalla stazione spaziale alle Scuderie del Quirinale

La *Divina Commedia* nell'empireo celeste, stavolta con un vero e proprio lancio nello spazio, anche editoriale (trattandosi di una copia in metallo incisa con microscrittura laser da Scripta Maneant), portata della Soyuz 19, fino alla stazione spaziale internazionale. Per poi rimanere in forma permanente nell'universo, custodita in un Dante sat. **Qui sulla terra, invece, è tutto un Inferno.** La voragine di Botticelli ce ne dà la misura. Se anche non vi cadremo dentro passando da una porta, mettendo i nostri piedi nelle fiamme, almeno

una di queste la vediamo, in mostra alle Scuderie del Quirinale (fino al 9/01/22). **È il calco in gesso per la fusione della monumentale *Porta dell'Inferno* di Auguste Rodin.** Ma le entrate possono anche essere tre, una dentro l'altra, come illustrato nella miniatura del libro d'ore di Caterina di Clèves: la prima ha testa felina, fauci spalancate con ali di pipistrello, la seconda è rossa come una fornace, e la terza è una bocca che forma il tetto del castello dell'Inferno sormontato da teschi (dal saggio di Jean Clair). *(francesca pini)*

### ROMA

## IMMAGINARE LA BIBLIOTECA IDEALE DEL POETA

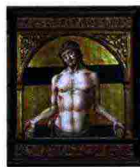
L'ossessione per i libri Borges l'ha riassunta nell'affermazione che la Biblioteca esiste *ab eterno*. Per Dante invece il mistero s'infittisce: al contrario di Petrarca, il Sommo Poeta non risulta ne abbia avuta una "stabile". Eppure tante letture sono il sostrato della *Commedia*. Palazzo Corsini a Roma, considera **testi esplicitamente citati o letti da Dante, esponendo 70 manoscritti del XIII e XIV secolo**, molti dal fondo bibliotecario di Santa Croce in Firenze (sotto pagina miniata da *Le visioni e le profezie di Gioacchino da Fiore*, citato nel Paradiso XII «il calavrese abate Giovacchino / di spirito profetico dotato»). Sei le sezioni della mostra: partendo dalla Bibbia e dalla tradizione cristiana. Fino al 16/01/22. *(f. p.)*

### IN BREVE



#### IL RITORNO DI ALLEGRETTO NUZI

A Fabriano torna il figliol prodigo, pittore trecentesco, di fondi oro. Una trentina di tavole da tutto il mondo. Fino al 30/1/22.



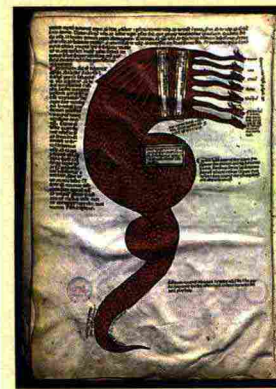
#### BAGLIORI GOTICI DA GADDI A VIVARINI

Alla galleria di Matteo Salamon di Milano, 18 dipinti su tavola dalla fine del Duecento al Trecento, dal 11/11 al 17/12.



#### BOTTICELLI PITTORE E DESIGNER

Al Jacquemart-André di Parigi, le Veneri del grande maestro, un talento anche alla creazione di arredi. Fino al 24/01/22.



© RIPRODUZIONE RISERVATA